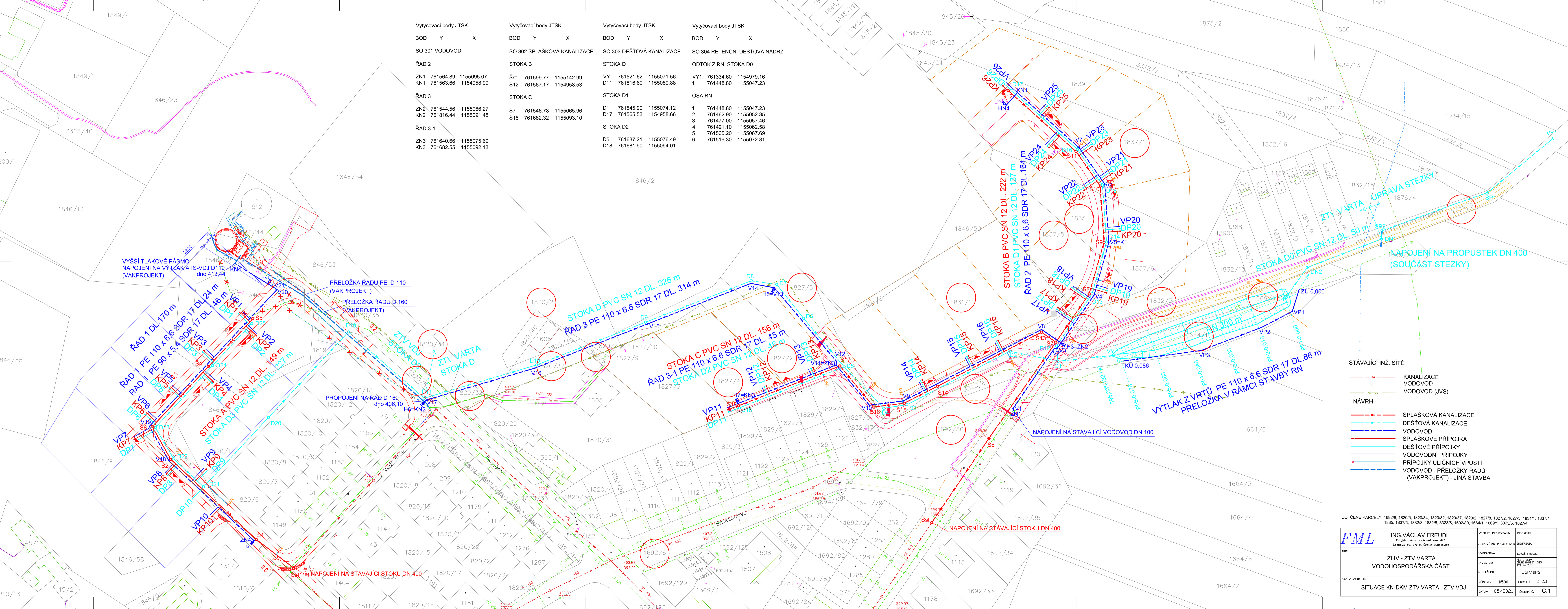


| Vytýčovací body JTSK | | | Vytýčovací body JTSK | | | Vytýčovací body JTSK | | | Vytýčovací body JTSK | | |
|----------------------|-----------|------------|-----------------------------|-----------|------------|---------------------------|-----------|------------|-------------------------------|-----------|------------|
| BOD | Y | X | BOD | Y | X | BOD | Y | X | BOD | Y | X |
| SO 301 VODOVOD | | | SO 302 SPLAŠKOVÁ KANALIZACE | | | SO 303 DEŠŤOVÁ KANALIZACE | | | SO 304 RETENČNÍ DEŠŤOVÁ NÁDRŽ | | |
| ŘÁD 2 | | | STOKA B | | | STOKA D | | | ODTOK Z RN, STOKA D0 | | |
| ZN1 | 761564.89 | 1155095.07 | Šst | 761599.77 | 1155142.99 | VY | 761521.62 | 1155071.56 | VY1 | 761334.60 | 1154979.16 |
| KN1 | 761563.66 | 1154958.99 | Š12 | 761567.17 | 1154958.53 | D11 | 761816.60 | 1155089.88 | 1 | 761448.80 | 1155047.23 |
| ŘÁD 3 | | | STOKA C | | | STOKA D1 | | | OSA RN | | |
| ZN2 | 761544.56 | 1155066.27 | Š7 | 761546.78 | 1155065.96 | D1 | 761545.90 | 1155074.12 | 2 | 761448.80 | 1155047.23 |
| KN2 | 761816.44 | 1155091.48 | Š18 | 761682.32 | 1155093.10 | D17 | 761565.53 | 1154958.66 | 3 | 761462.90 | 1155052.35 |
| ŘÁD 3-1 | | | | | | STOKA D2 | | | 4 | | |
| ZN3 | 761640.66 | 1155075.69 | | | | D5 | 761637.21 | 1155076.49 | 5 | 761491.10 | 1155062.58 |
| KN3 | 761682.55 | 1155092.13 | | | | D18 | 761681.90 | 1155094.01 | 6 | 761505.20 | 1155067.69 |
| | | | | | | | | | 6 | | |
| | | | | | | | | | 761519.30 | | |
| | | | | | | | | | 1155072.81 | | |



- STÁVAJÍCÍ INŽ. SÍTĚ
- KANALIZACE
 - VODOVOD
 - VODOVOD (JVS)
- NÁVRH
- SPLAŠKOVÁ KANALIZACE
 - DEŠŤOVÁ KANALIZACE
 - VODOVOD
 - SPLAŠKOVÉ PŘÍPOJKA
 - DEŠŤOVÉ PŘÍPOJKY
 - VODOVODNÍ PŘÍPOJKY
 - PŘÍPOJKY ULIČNÍCH VPUSTÍ
 - VODOVOD - PŘELOŽKY ŘADŮ (VAKPROJEKT) - JINÁ STAVBA

DOTČENÉ PARCELE: 1692/6, 1820/5, 1820/34, 1820/37, 1820/2, 1827/8, 1827/2, 1827/5, 1831/1, 1837/1, 1835, 1837/5, 1832/3, 1832/5, 3323/6, 1692/80, 1664/1, 1669/1, 3323/5, 1827/4

| | | | | |
|---------------|--|--|--|--|
| AKCE | FML | | ING. VÁCLAV FREUDL Projektová a inženýringová Čechova 59, 370 01 České Budějovice | |
| | ZLIV - ZTV VARTA VODOHOSPODÁŘSKÁ ČÁST | | VEDUČÍ PROJEKTANT: ING. FREUDL ZODPOVĚDNÝ PROJEKTANT: ING. FREUDL | |
| NAZEV VÝKRESU | SITUACE KN-DKM ZTV VARTA - ZTV VDJ | | VYPRACOVÁVÁ: LUKÁŠ FREUDL INVESTOR: MĚSTO ZLIV MÍSTNÍ ÚŘAD NÁMĚSTÍ SÍD 370 44 ZLIV | |
| | SITUACE KN-DKM ZTV VARTA - ZTV VDJ | | STUPĚŇ PD: DSP/DPS MĚŘÍTKO: 1:500 FORMÁT: 14 A4 DATUM: 05/2021 PŘÍLOHA č. C.1 | |